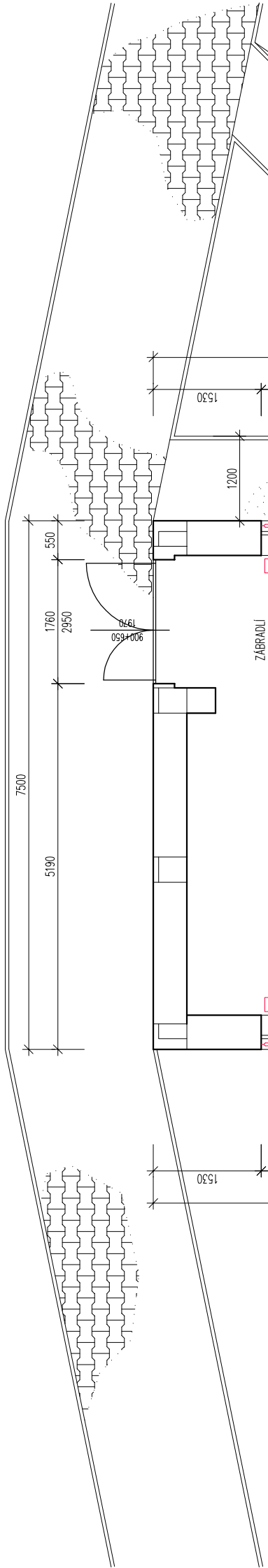


LEGENDA

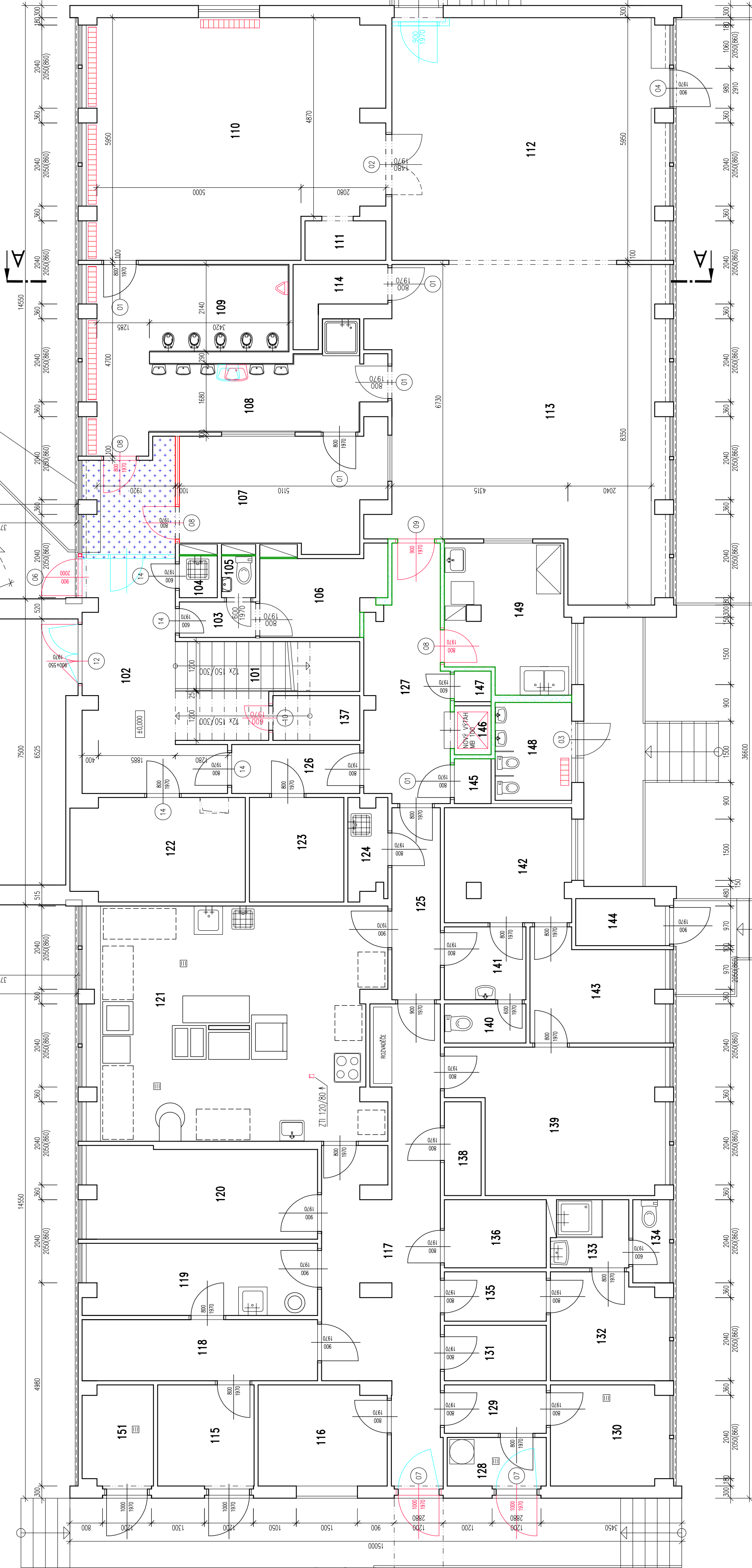
- BOURANÉ KONSTRUKCE
- NOVĚ NAVRŽENÝ KRYT RADIÁTORU ÚT
- ZARÍZOVACÍ PŘEDMĚTY STÁVAJÍCÍ
- ZARÍZOVACÍ PŘEDMĚTY DEMONTOVANÉ
- ZARÍZOVACÍ PŘEDMĚTY NOVÉ NEBO NOVĚ UMÍSTĚNÉ
- OZNAČENÍ NOVÉHO NEBO UPRAVOVANÉHO DVĚRNÍHO KŘÍDLA
- NOVÁ SÁDKOKARTONOVÁ PRŮČKA NA OCELOVÉ KONSTRUKCI OBOUSTRANNĚ  
OPLÁSTĚNÉ SDK DESKAMI KNAUF RED TL. 15 MM
- DEMONTÁŽ OPLÁSTĚNÍ PŮVODNÍ DĚLCI KONSTRUKCE (PRŮČKA NEBO PŘEDSTĚNA)
- NOVÁ SÁDKOKARTONOVÁ PRŮČKA NA PŮVODNÍ OCELOVÉ KONSTRUKCI OBOUSTRANNĚ  
OPLÁSTĚNÉ SDK DESKAMI KNAUF RED TL. 15 MM NEBO INSTALAČNÍ PŘEDSTĚNA  
2x KNAUF RED TL. 15 MM
- DEMONTÁŽ PŮVODNÍHO PODHELDU, NOVĚ NAVRŽENÝ SDK PODHELD ZE  
SÁDKOKARTONOVÝCH DESK KNAUF RED TL. 15 MM (3,7 M2)
- STÁVAJÍCÍ ZPEVNĚNÉ PLOCHY – ZÁMKOVÁ DLAŽBA
- NOVĚ NAVRŽENÉ ČÁSTEČNĚ ZPEVNĚNÉ PLOCHY – ŠTERKOTRAVNÍK

5190 7500 1780 2550 550



ZABRAZUJ V. 900 NAD POUKLAZU 1.NP

ZABRAZUJ V. 900 NAD POUKLAZU 1.NP



Tabulka místností			
Číslo	Odd.	Jméno	Podlaha
101		SCHODIŠTĚ	8,29 STÁVAJÍCÍ
102		CHODBA	27,92 STÁVAJÍCÍ
103		PŘEDSÍŇ WC	1,63 STÁVAJÍCÍ
104		KOMORA	0,95 STÁVAJÍCÍ
105		WC	1,04 STÁVAJÍCÍ
106		ŠATNA	5,63 STÁVAJÍCÍ
107		ŠATNA ŽÁCI	13,35 STÁVAJÍCÍ
108		UMÝVÁRNA ŽÁCI	14,04 STÁVAJÍCÍ
109		WC ŽÁCI	10,99 STÁVAJÍCÍ
110		TELOVČIŠNA	40,71 STÁVAJÍCÍ
111		SKLAD LŮŽKOVIN	1,92 STÁVAJÍCÍ
112		HERNA	37,56 STÁVAJÍCÍ
113		DENNÍ MÍSTNOST	47,22 STÁVAJÍCÍ
114		SKLAD	2,95 STÁVAJÍCÍ
115		VENKOVNÍ SKLAD 2	5,87 STÁVAJÍCÍ
116		ŠATNA PROVOZNIHO PERSONÁLU, SKLAD DROBNÉHO NÁŘADÍ	8,12 STÁVAJÍCÍ
117		CHODBA	24,80 STÁVAJÍCÍ
118		ARCHIV	8,65 STÁVAJÍCÍ
119		LEDNICE, SKLAD POTRAVIN	9,98 STÁVAJÍCÍ
120		SKLAD POTRAVIN	12,54 STÁVAJÍCÍ
121		KUCHYŇ	39,05 STÁVAJÍCÍ
122		STROJOVNA VZT	10,64 STÁVAJÍCÍ
123		SKLAD	5,93 STÁVAJÍCÍ
124		ÚKLID. KOMORA	2,20 STÁVAJÍCÍ
125		ZADVEŘÍ	5,58 STÁVAJÍCÍ
126		PRŮCHOD	3,77 STÁVAJÍCÍ
127		CHODBA	11,44 STÁVAJÍCÍ
128		PRÁDELNA	2,89 STÁVAJÍCÍ
129		PŘEDSÍŇ	2,98 STÁVAJÍCÍ
130		SUŠARNA, ŽEHLENÍ	7,08 STÁVAJÍCÍ
131		SKLAD	3,40 STÁVAJÍCÍ
132		ŠATNA PERSONÁLU	7,33 STÁVAJÍCÍ
133		UMÝVÁRNA PERSONÁLU	3,07 STÁVAJÍCÍ
134		WC PERSONÁLU	1,84 STÁVAJÍCÍ
135		SKLAD	3,02 STÁVAJÍCÍ
136		SKLAD LŮŽKOVIN	4,18 STÁVAJÍCÍ
137		PŘÍRUČNÍ SKLAD	2,34 STÁVAJÍCÍ
138		SKLAD NÁDOBÍ	2,07 STÁVAJÍCÍ
139		ŘEDITELNA	17,16 STÁVAJÍCÍ
140		WC PERSONÁL	1,92 STÁVAJÍCÍ
141		UMÝVÁRNA PERSONÁL	3,58 STÁVAJÍCÍ
142		KANCELÁŘ	8,73 STÁVAJÍCÍ
143		KABINET	8,08 STÁVAJÍCÍ
144		SKLAD HRAČEK	2,48 STÁVAJÍCÍ
145		SKLAD VV MATERIÁLU	0,99 STÁVAJÍCÍ
146		VÝTAH	1,08 STÁVAJÍCÍ
147		SKLAD	0,67 STÁVAJÍCÍ
148		EXTERNÍ WC ŽÁCI	4,48 STÁVAJÍCÍ
149		PŘÍPRAVNA POKRŮ	10,43 STÁVAJÍCÍ
150		ŠATNA	43,00 STÁVAJÍCÍ
151		SKLAD NÁŘADÍ	4,18 STÁVAJÍCÍ

Celková plocha [m²]: 556,17

Hlavní měřací proužky		Městský úřad Benešov	
Stavba: Městské Benešov, Masarykovo nám. 100, 256 01 Benešov		Městský úřad Benešov	
Město: Benešov		Město: Benešov	
Materiál: MATEŘSKÁ ŠKOLA, BEZRUČOVA UL. Č.P. 1948, BENEŠOV		Materiál: MATEŘSKÁ ŠKOLA, BEZRUČOVA UL. Č.P. 1948, BENEŠOV	
Objekt: OBJEKT NA P.Č. 734/12 V K.Ú. BENEŠOV U PRAHY		Objekt: OBJEKT NA P.Č. 734/12 V K.Ú. BENEŠOV U PRAHY	
Délka: D.1.1 ARCHITEKTONICKO-STAVEBNÍ ŘEŠENÍ, b) VÝKRESOVÁ ČÁST		Délka: D.1.1 ARCHITEKTONICKO-STAVEBNÍ ŘEŠENÍ, b) VÝKRESOVÁ ČÁST	
Objekt: PŮDORYS 1.NP		Objekt: PŮDORYS 1.NP	
Datum: 4/2023		Datum: 4/2023	
Formát: 8 x A4		Formát: 8 x A4	
Změna účelu užívání stáby		Změna účelu užívání stáby	
Měřítko: 1 : 75		Měřítko: 1 : 75	
Číslo kresly: 1		Číslo kresly: 1	